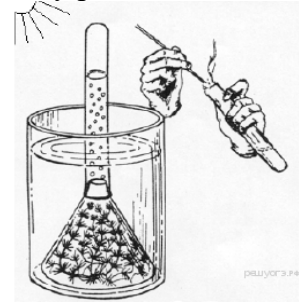




9. На рисунке изображены результаты опыта, иллюстрирующего у растений

- 1) синтез полимеров из мономеров
- 2) образование кислорода в процессе фотосинтеза
- 3) выделение углекислого газа в процессе дыхания
- 4) испарение воды листьями



10. У срезанной ветки тополя, поставленной в воду, будут развиваться корни

- 1) боковые
- 2) воздушные
- 3) придаточные
- 4) главные

11. По какой части древесного стебля происходит передвижение растворённых органических веществ из листьев ко всем органам?

- 1) луб
- 2) сердцевина
- 3) древесина
- 4) камбий

12. Приспособлением к какому из условий среды является мозаичное расположение листьев?

- 1) к лучшему минеральному питанию растения
- 2) к максимальному испарению воды
- 3) к лучшей освещённости листьев
- 4) к подъёму воды на большую высоту

13. Какая ткань расположена между древесиной и лубом в стволе липы?

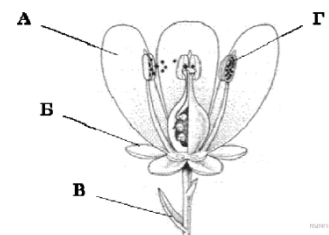
- 1) покровная
- 2) фотосинтезирующая
- 3) образовательная
- 4) основная

14. Каким образом происходит распространение плодов и семян у клёна?

- 1) насекомыми
- 2) ветром
- 3) водой
- 4) млекопитающими

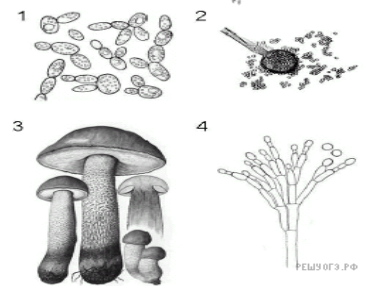
15. На рисунке изображена схема строения цветка. Какой буквой обозначена часть цветка, участвующая в половом размножении растений?

- 1) А
- 2) Б
- 3) В
- 4) Г



16. На каком из рисунков представлен гриб пеницилл?

- 1) 1
- 2) 2
- 3) 3
- 4) 4



17. Чем спора отличается от свободной бактерии?

- 1) спора — многоклеточное образование, а свободная бактерия — одноклеточное.
- 2) спора менее долговечна, чем свободная бактерия.
- 3) спора питается автотрофно, а свободная бактерия — гетеротрофно.
- 4) спора имеет более плотную оболочку, чем свободная бактерия



26. Установите соответствие между органом растения и его функцией: к каждой позиции, данной в первом столбце, подберите соответствующую позицию из второго столбца.

ФУНКЦИЯ

ОРГАН

А) закрепление растения в почве

1) лист

Б) газообмен

2) корень

В) фотосинтез

Г) транспирация (испарение воды)

Д) поглощение воды и минеральных веществ из почвы

Е) запасание питательных веществ

**Задание 4.** Установите правильную последовательность биологического процесса

27. Установите последовательность расположения слоёв на поперечном срезе ветви или спила дерева, начиная с центрального внутреннего слоя. Запишите цифры, которыми обозначены слои, в правильной последовательности в таблицу.

1) луб      2) камбий      3) сердцевина      4) пробка      5) древесина

**Задание 5.** Дайте развернутый ответ

28. Докажите, что корневище растения является видоизмененным побегом. Приведите не менее трех доказательств.

29. Для протекания всех процессов жизнедеятельности клеткам растений необходима вода. В плотной крышке, закрывающей сосуд с водой, сделали отверстие и поставили в него ветку растения с листьями. Затем сосуд поместили на весы и уравновесили обе чаши. Через несколько дней чаши весов изменили своё положение. Как именно изменилось положение чаш весов? Объясните, в результате каких процессов изменился вес сосуда с веткой растения. Какие структуры растения обеспечивали эти процессы? Перечислите, какими признаками могут обладать цветки растений, опылители которых активны ночью.

Бланк ответов по биологии, 7 класс

Фамилия, имя \_\_\_\_\_

Учебное заведение \_\_\_\_\_

Задание 1

1	2	3	4	5	6	7	8	9	10
11	12	13	14	15	16	17	18	19	20

Задание 2

21			
22			
23			

Задание 3

24	А	Б	В	Г	Д	Е
25	А	Б	В	Г	Д	
26	А	Б	В	Г	Д	Е

Задание 4

27					
----	--	--	--	--	--

Задание 5

28. 1. \_\_\_\_\_

\_\_\_\_\_

2. \_\_\_\_\_

\_\_\_\_\_

3. \_\_\_\_\_

\_\_\_\_\_

4. \_\_\_\_\_

\_\_\_\_\_

29. 1. \_\_\_\_\_

\_\_\_\_\_

2. \_\_\_\_\_

\_\_\_\_\_

3. \_\_\_\_\_

\_\_\_\_\_

\_\_\_\_\_